

D.1.2.3b - PODÉLNÝ PROFIL  
SILNICE II/221- ČÁST B  
M 1:1000/100

KRAJ:  
KATASTRÁLNÍ ÚZEMÍ:

STŘEDOČESKÝ  
SVOJETÍN [761184]

SILNICE II/227

BLŠANY

ÚSEK km 1,241 – 1,367 ŘEŠEN SAMOSTATNĚ  
V RÁMCI REKONSTRUKCE MOSTU EVČ.221-001

SKLONOVÉ POMĚRY:

KLOPENÍ:

KÓTY NIVELETY:

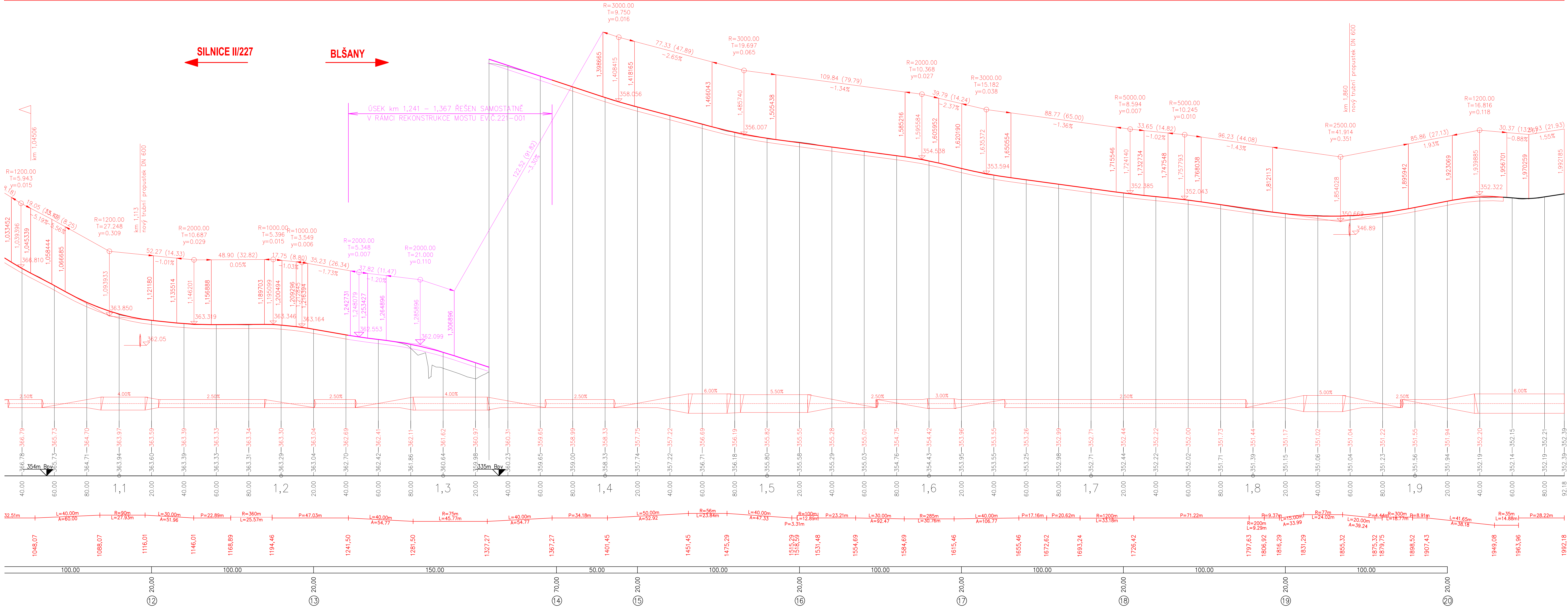
KÓTY TERÉNU:

SRŮVNÁVACÍ ROVINA:

STANIČENÍ:

SMĚROVÉ POMĚRY:

VZDÁLENOST PŘ. ŘEZŮ:



D Situační výkresy  
D.1.2 SO 103 Silnice II/221, rekonstrukce úseku km 0,000 - 1,958

Objednatel: **Středočeský kraj**  
Středočeský kraj  
Zborovská 81/11, 150 21 Praha 5

**KSÚS**  
Krajská úprava územní dokumentace  
KSÚS Středočeského kraje, příspěvková organizace  
Zborovská 81/11, 150 21 Praha 5

Zhotovitel: **Sdružení NOVA**  
Vedoucí sdružení: **Novák & Partner**  
NOVÁK & PARTNER, s.r.o.  
Perucká 2481/5, 120 00 Praha 2

**Valbek**  
VALBEK, spol. s r.o.  
Vaňurova 505/17,  
460 01 Liberec

HIP: Ing. Marek Pejchal

<b>Novák &amp; Partner</b>	Vypracoval	Ing. Marek Pejchal	Zak. číslo	17-NO-01-002
	Zodp. projektant	Ing. Marek Pejchal	Datum	07/2020
	Tech. kontrola	Ing. Petr Macák	Stupeň	PDP5
	Akce	II/227 a II/221 KNĚŽEVES - SVOJETÍN - HR. STŘEDOČESKÉHO KRAJE, REKONSTRUKCE 2. úsek - II/227 a II/221 Svojetín, v úseku I/6 - hranice Středočeského kraje		Počet formátů 14 A4 Měřítko 1:1000/100 Č. přílohy Paré
Zhotovitel: NOVÁK & PARTNER, s.r.o. Perucká 2481/5 120 00 Praha 2	Příloha PODÉLNÝ PROFIL SILNICE II/221 - ČÁST B	<b>D.1.2.3b</b>		